

# PS32压力开关-人造橡胶隔膜型

- ▶ 5 ~ 150psi(0.345 ~ 10bar) 原 PS-JL 系列
- ▶ 气压和低压液压应用理想的选择
- ▶ 现场可调或工厂设定

这款简洁的开关是为 OEM 设计的。金属接触片代替了微动开关使得开关经济实用，这个系列的特色是三种材质的耐久弹性隔膜，弹性隔膜使得开关在温度应用时具有更高的灵敏度和更长的寿命。

## 性能参数

<b>工作温度:</b>	-40° F ~ 200° F (-40°C ~ +93°C)
<b>开关</b>	100 VA Max.
<b>重复性</b>	最大设定点 ±5% @ 70° F (20°C)
<b>接液部件</b>	
<b>隔膜:</b>	人造橡胶 (腈标准) (Viton®, EPDM 可选)
<b>端口</b>	黄铜 (可选 316 不锈钢)
<b>电器联接</b>	暴露的端子 IP00; IP 选择 IP66
<b>死区</b>	小于设定点的 5%
<b>耐压</b>	500 psi(35 bar)
<b>认证</b>	CE( 极限电压为 42VDC)
<b>重量, 约</b>	黄铜: 0.14lbs.(0.06kg)

\* 金触点 (option G) 电压小于 12VDC 和电流小于 20mA 时应选择金触点

## 订货指南

使用下面的**黑体字**构成产品编号

选择: **PS32 -20 -4MNB -A -SP -XX -XXXX**

- 压力范围编码** — 从下面的表中插入压力范围编码
- 压力接口** <sup>1</sup>

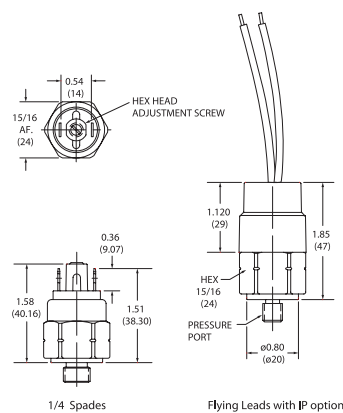
黄铜	316 Stainless Steel
-2MNB 1/8" NPTM	-2MNS 1/8" NPTM
-4MNB 1/4" NPTM	-4MNS 1/4" NPTM
-2MGB 1/8 BSPM	-2MGS 1/8 BSPM
-4MGB 1/4 BSPM	-4MGS 1/4 BSPM
-4MSB 7/16 -20 SAE 阳	-4MSS 7/16 -20 SAE 阳
- 电路** — -A SPST/NO; -B SPST/NC
- 电气连接** — -SP 铲型端子 (标准); -TS 螺钉端子; -FLXX 飞线<sup>2</sup>; -FLSXX 带 PVC 缩管密封飞线<sup>2</sup>; -CABXX 18 AWG PVC 电缆<sup>3</sup>
- 选项** — -V Viton 隔膜; -E EPDM 隔膜; -H ECOH 隔膜; -G 金触点 (用于小于 12mA @ 12VDC 的负载); -IP 入口保护<sup>4</sup>; -OXY 氧气清洁; -RB 橡胶 (shipped loose); -WF 全天候包装连接器, 阴; -WM 全天候连接器阴; -DE 德国连接器, 阳, DT04 第系列
- 固定的设定点 (可选)**
  - 特殊设定点 -FS (单位 PSI 或 BAR, 见示例)<sup>5</sup>
  - 设定点类型**R** 升压报警; **F** 降压报警  
 例如: -FS0.3BARF 在 0.3 BAR 降压时报警或 -FS3PSIR 在 3 PSI 升压时报警。

### 注释:

- 其它连接器可选, 请与工厂联系。
- 18" 是标准选项, 特殊的电缆长度可选 (最长 48")。例如: -FL18 或 -FLS30。
- 36" 最小, 可以选择电缆长度。例如: -CAB36 或 -CAB120。
- IP 选项仅适用于 -FL, -FLS 或 -CAB 电气连接。
- 设定点必须在第一步选定的量程范围内。



## 外型尺寸



## 压力量程表

压力量程编码	压力量程
20	5-25 psi (0.345-1.7 bar)
30	20-60 psi (1.4-4.1 bar)
40	50-150 psi (3.4-10.3 bar)